



COMPLEJO NORTE

SUBGERENCIA MANTENIMIENTO

CENTRAL NUEVA TOCOPILLA

DEPARTAMENTO DE MANTENIMIENTO

Falla de Bomba de Circulación
Principal 1B
UNIDAD 1

Agosto 2016

Descripción de la falla

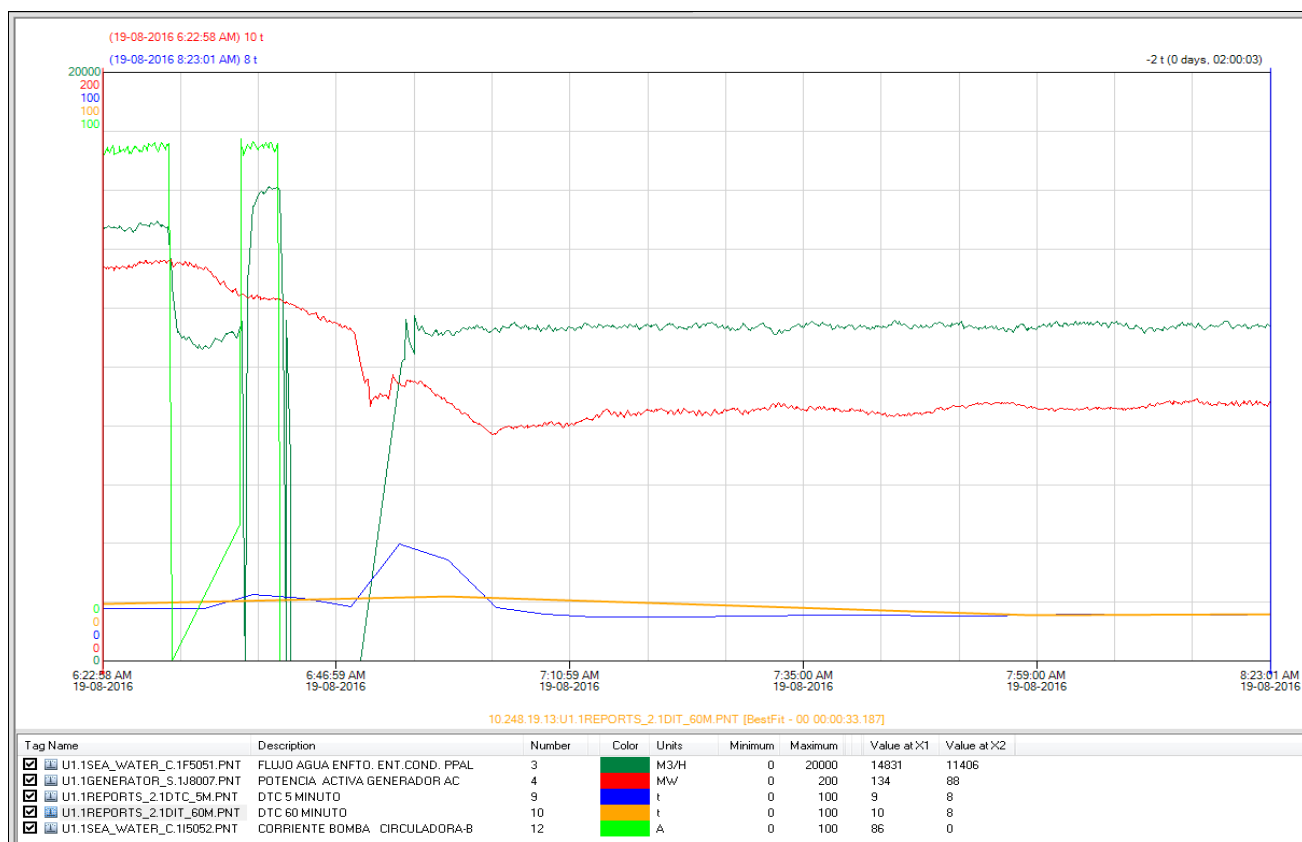
Siendo la 6:29:22 de la mañana del día 19 de agosto del 2016, con Unidad N° 1 en 135 MW de potencia consignada, opera Falla y salida de servicio de la Bomba de Circulación Principal 1B.

El motivo de la falla, se debió a una señal falsa de la posición de la válvula de descarga de la Bomba, esto ocurre por una rotura de la protección flexible de cable, permitiendo el ingreso de humedad y agua al cable y al dispositivo de límite de posición, lo que genera la falsa señal.

Debido a la salida intempestiva de la Bomba de Circulación Principal 1B, ocurre una disminución en el flujo de agua de enfriamiento al condensador, así mismo ocurre un alza de temperatura en la descarga de agua de enfriamiento.

Como acción de mitigación de la falla, se reduce carga de la Unidad 1, llegando a 80 MW de consigna. Por motivo del alza de temperatura en la descarga de agua de enfriamiento, excede el valor de diferencial temperatura promedio horaria, correspondiente al cálculo de las 06:00 de la mañana.

En la gráfica debajo, se muestra la reducción de flujo de agua, el aumento de diferencial de temperatura y la reducción de carga.



Condición encontrada de la protección Flexible.

